

# Εγχειρίδιο Υποβολής Εργασιών



## Περιεχόμενα

### Γενικές Οδηγίες

**Βήμα 1:** Γενικά στοιχεία της εργασίας και υπεύθυνος επικοινωνίας

**Βήμα 2:** Τίτλος και κείμενο εργασίας

**Βήμα 3:** Συγγραφείς

**Βήμα 4:** Προεπισκόπηση εργασίας και υποβολή

Υποβολή εργασιών στο Πανελλήνιο Ιατρικό Συνέδριο, μπορεί να κάνει οποιοσδήποτε χρήστης είναι εγγεγραμμένος στο Mednet.gr.

Προκειμένου λοιπόν να ξεκινήσει η διαδικασία καταχώρησης, θα πρέπει να γίνει login (εισαγωγή email και κωδικός χρήστη) από τον χρήστη-καταχωρητή.

### είσοδος στο Mednet.gr

e-mail

κωδικός χρήστη

νέος χρήστης: εγγραφή **εδώ**  
υπενθύμιση στοιχείων εισόδου  
πληροφορίες για τις **επιπλέον**  
**δυνατότητες** των μελών

Σε περίπτωση που δεν είστε εγγεγραμμένος(-η) κάντε κλικ στο **εδώ** για να εγγραφείτε.

Στη συνέχεια και εφόσον γίνει επιτυχημένο login, θα πρέπει στο δεξί μέρος της σελίδας να εμφανιστεί το παρακάτω menu, στο οποίο επιλέγουμε **Υποβολή Εργασίας**.

Αργύρης Στασινάκης

Αλλαγή συνεδρίου

36ο Πανελλήνιο Ιατρικό  
Συνέδριο

Υποβολή εργασίας

Οι εργασίες μου

Δελτίο ΣΙΕ

Ημερολόγιο

Επιλεγμένες εκδηλώσεις

Εκδηλώσεις που με  
ενδιαφέρουν

Αναζήτηση εκδηλώσεων

Προσωπικά στοιχεία

Τα στοιχεία μου

Τα ενδιαφέροντά μου

Έξοδος

Αφού επιλέξετε την υποβολή εργασίας θα πρέπει να αποδεχθείτε την υπεύθυνη δήλωση που ακολουθεί και να επιλέξετε το κουμπί **ΣΥΜΦΩΝΩ**

### ΥΠΟΒΟΛΗ ΕΡΓΑΣΙΑΣ

Καλώς ήλθατε στη σελίδα υποβολής εργασίας στο συνέδριο. Παρακαλώ συμπληρώστε τα στοιχεία της εργασίας και των συγγραφέων και υποβάλλετε το αρχείο της εργασίας σας. Βεβαιωθείτε ότι η εργασία σας έχει γραφτεί σύμφωνα με τις οδηγίες.

Για να ξεκινήσετε πρέπει να αποδεχθείτε την ακόλουθη υπεύθυνη δήλωση:

Δηλώνω ότι η εργασία που υποβάλλω για ανακοίνωση δεν έχει ανακοινωθεί ή δημοσιευθεί, στο σύνολό της ή μερικώς στον ελληνικό χώρο και ότι **όλοι οι συγγραφείς που αναφέρονται σε αυτήν, έχουν διαβάσει την περίληψη και είναι σύμφωνοι για την υποβολή της στο συνέδριο.**

**ΣΥΜΦΩΝΩ**

## Γενικές Οδηγίες

Η υποβολή της εργασίας γίνεται εξ ολοκλήρου ηλεκτρονικά, σε 4 διαδοχικά βήματα.

**Βήμα 1:** Γενικά στοιχεία της εργασίας και υπεύθυνος επικοινωνίας

**Βήμα 2:** Τίτλος και κείμενο εργασίας

**Βήμα 3:** Συγγραφείς

**Βήμα 4:** Προεπισκόπηση εργασίας και υποβολή

Συμπληρώνετε το σύνολο της πληροφορίας στα πεδία της φόρμας. Μπορείτε, για λόγους ταχύτητας, να κάνετε αντιγραφή και επικόλληση σε κάθε πεδίο.

Προκειμένου να μετακινηθείτε σε Επόμενο Βήμα ή Προηγούμενο Βήμα, χρησιμοποιήστε τα κατάλληλα κουμπιά που βρίσκονται στο τέλος της φόρμας, αφού πρώτα συμπληρώσετε όλα τα πεδία του αντίστοιχου Βήματος.

## Βήμα 1: Γενικά Στοιχεία της Εργασίας και Υπεύθυνος Επικοινωνίας

Βήματα εργασίας 1 2 3 4

### ΓΕΝΙΚΑ ΣΤΟΙΧΕΙΑ ΤΗΣ ΕΡΓΑΣΙΑΣ

Είδος εργασίας:



Μορφή ανακοίνωσης:



Θεματική ενότητα:



Σε περίπτωση που η θεματική ενότητα της εργασίας σας δε συμπεριλαμβάνεται στην παραπάνω λίστα, παρακαλούμε να την εισάγετε στο παρακάτω πεδίο:

Ηλικία συγγραφέα που θα ανακοινώσει την εργασία:



**Λέξεις ευρητηρίου:** Παρακαλώ συμπληρώστε τους όρους κλειδιά της εργασίας σας με **πελά γραμμάτια**, χρησιμοποιώντας κατά προτίμηση την ορολογία του ΙΑΤΡΟΤΕΚ. Οι όροι αυτοί θα χρησιμοποιηθούν στο index της έκδοσης περιλήψεων του συνεδρίου. Για κάθε λέξη κλειδί, παρακαλώ χρησιμοποιήστε διαφορετικό πεδίο.




Παρακαλώ επιλέξτε τη γεωγραφική σας περιοχή (για στατιστικούς λόγους):



### ΥΠΕΥΘΥΝΟΣ ΕΠΙΚΟΙΝΩΝΙΑΣ

**Οδηγίες:** Στα παρακάτω πεδία συμπληρώνονται τα πλήρη στοιχεία του υπεύθυνου αλληλογραφίας προκείμενου να ενημερώνεται για την πορεία της εργασίας.

Όνομα:  Επώνυμο:

Διεύθυνση οικίας:  ΤΚ:

Πόλη:  Τηλέφωνο:

Email:

Επόμενο βήμα >

Στα Γενικά Στοιχεία της Εργασίας υπάρχουν πεδία όπως το είδος εργασίας, μορφή ανακοίνωσης, θεματική ενότητα κ.α.

Όλα τα πεδία είναι υποχρεωτικά και θα πρέπει να συμπληρωθούν.



## Βήμα 1: Γενικά Στοιχεία της Εργασίας

Βήματα εργασίας 1 2 3 4

**ΓΕΝΙΚΑ ΣΤΟΙΧΕΙΑ ΤΗΣ ΕΡΓΑΣΙΑΣ**

Είδος εργασίας: Παρακαλώ επιλέξτε

Μορφή ανακοίνωσης: Παρακαλώ επιλέξτε

Θεματική ενότητα: Παρακαλώ επιλέξτε  
Σε περίπτωση που η θεματική ενότητα της εργασίας σας δε συμπεριλαμβάνεται στην παραπάνω λίστα, παρακαλούμε να την εισάγετε στο παρακάτω πεδίο:

Ηλικία συγγραφέα που θα ανακοινώσει την εργασία: Παρακαλώ επιλέξτε

Λέξεις ευρετηρίου: Παρακαλώ συμπληρώστε τους όρους κλειδιά της εργασίας σας με **πενά γραμμικά**, χρησιμοποιώντας κατά προτίμηση την ορολογία του IATROTEK. Οι όροι αυτοί θα χρησιμοποιηθούν στο index της έκδοσης περιλήψεων του συνεδρίου. Για κάθε λέξη κλειδί, παρακαλώ χρησιμοποιήστε διαφορετικό πεδίο.

Παρακαλώ επιλέξτε τη γεωγραφική σας περιοχή (για στατιστικούς λόγους): Παρακαλώ επιλέξτε

**ΥΠΕΥΘΥΝΟΣ ΕΠΙΚΟΙΝΩΝΙΑΣ**

Οδηγίες: Στα παρακάτω πεδία συμπληρώνονται τα πλήρη στοιχεία του υπεύθυνου αλληλογραφίας προκείμενου να ενημερώνεται για την πορεία της εργασίας.

Όνομα:  Επώνυμο:

Διεύθυνση οικίας:  ΤΚ:

Πόλη:  Τηλέφωνο:

Email:

Επόμενο βήμα >

Είδος εργασίας:

Παρακαλώ επιλέξτε

Μορφή ανακοίνωσης:

Παρακαλώ επιλέξτε

Βασική

Εφορμοσμένη

Επιλέξτε το είδος της εργασίας που επιθυμείτε να υποβάλετε.



## Βήμα 1: Γενικά Στοιχεία της Εργασίας

Βήματα εργασίας 1 2 3 4

**ΓΕΝΙΚΑ ΣΤΟΙΧΕΙΑ ΤΗΣ ΕΡΓΑΣΙΑΣ**

Είδος εργασίας: Παρακαλώ επιλέξτε

Μορφή ανακοίνωσης: Παρακαλώ επιλέξτε

Θεματική ενότητα: Παρακαλώ επιλέξτε  
Σε περίπτωση που η θεματική ενότητα της εργασίας σας δε συμπεριλαμβάνεται στην παραπάνω λίστα, παρακαλούμε να την εισάγετε στο παρακάτω πεδίο:

Ηλικία συγγραφέα που θα ανακοινώσει την εργασία: Παρακαλώ επιλέξτε

Λέξεις ευρετηρίου: Παρακαλώ συμπληρώστε τους όρους κλειδιά της εργασίας σας με **πενά γραμμάτια**, χρησιμοποιώντας κατά προτίμηση την ορολογία του IATROTEK. Οι όροι αυτοί θα χρησιμοποιηθούν στο index της έκδοσης περιλήψεων του συνεδρίου. Για κάθε λέξη κλειδί, παρακαλώ χρησιμοποιήστε διαφορετικό πεδίο.

Παρακαλώ επιλέξτε τη γεωγραφική σας περιοχή (για στατιστικούς λόγους): Παρακαλώ επιλέξτε

**ΥΠΕΥΘΥΝΟΣ ΕΠΙΚΟΙΝΩΝΙΑΣ**

Οδηγίες: Στα παρακάτω πεδία συμπληρώνονται τα πλήρη στοιχεία του υπεύθυνου αλληλογραφίας προκείμενου να ενημερώνεται για την πορεία της εργασίας.

Όνομα:  Επώνυμο:

Διεύθυνση οικίας:  ΤΚ:

Πόλη:  Τηλέφωνο:

Email:

Επόμενο βήμα >

Μορφή ανακοίνωσης:

Θεματική ενότητα:

Παρακαλώ επιλέξτε

Παρακαλώ επιλέξτε

Προφορική

Poster

σε περίπτωση που η θεματική συμπεριλαμβάνεται στην παραπάνω λίστα, παρακαλούμε να την εισάγετε στο παρακάτω πεδίο:

Επιλέξτε την επιθυμητή από σας μορφή. Σας υπενθυμίζουμε ότι η τελική μορφή ανακοίνωσης στο συνέδριο μπορεί να είναι διαφορετική, ανάλογα με τις ανάγκες του προγράμματος.

## Βήμα 1: Γενικά Στοιχεία της Εργασίας

Βήματα εργασίας 1 2 3 4

**ΓΕΝΙΚΑ ΣΤΟΙΧΕΙΑ ΤΗΣ ΕΡΓΑΣΙΑΣ**

Είδος εργασίας: Παρακάτω επιλέξτε

Μορφή ανακοίνωσης: Παρακάτω επιλέξτε

Θεματική ενότητα: Παρακάτω επιλέξτε  
Σε περίπτωση που η θεματική ενότητα της εργασίας σας δε συμπεριλαμβάνεται στην παραπάνω λίστα, παρακαλούμε να την εισάγετε στο παρακάτω πεδίο:

Ηλικία συγγραφέα που θα ανακοινώσει την εργασία: Παρακάτω επιλέξτε

**Λέξεις ευρητηρίου:** Παρακαλώ συμπληρώστε τους όρους κλειδιά της εργασίας σας με **πять γράμματα**, χρησιμοποιώντας κατά προτίμηση την αραβία του IATROTEK. Οι όροι αυτοί θα χρησιμοποιηθούν στο index της έκδοσης περιλήψεων του συνόλου. Για κάθε λέξη κλειδί, παρακαλώ χρησιμοποιήστε διαφορετικό πεδίο.


Παρακαλώ επιλέξτε τη γεωγραφική σας περιοχή (για στατιστικούς λόγους): Παρακάτω επιλέξτε

**ΥΠΕΥΘΥΝΟΣ ΕΠΙΚΟΙΝΩΝΙΑΣ**

**Οδηγίες:** Στα παρακάτω πεδία συμπληρώνονται τα πλήρη στοιχεία του υπεύθυνου αλληλογραφίας προκειμένου να ενημερώνεται για την πορεία της εργασίας.

Όνομα:  Επώνυμο:

Διεύθυνση οδού:  ΤΚ:

Πόλη:  Τηλέφωνο:

Email:

Επόμενο βήμα >

Θεματική ενότητα:

ΑΝΑΙΣΘΗΣΙΟΛΟΓΙΑ

Παρακαλώ επιλέξτε

- ΑΛΛΟ ΘΕΜΑ

ΑΓΓΕΙΟΛΟΓΙΑ

ΑΙΜΑΤΟΛΟΓΙΑ

ΑΛΛΕΡΓΙΟΛΟΓΙΑ

**ΑΝΑΙΣΘΗΣΙΟΛΟΓΙΑ**

ΑΝΟΣΟΛΟΓΙΑ

ΑΠΟΚΑΤΑΣΤΑΣΗ

ΒΙΟΠΑΘΟΛΟΓΙΑ

ΒΙΟΧΗΜΕΙΑ

ΓΑΣΤΡΕΝΤΕΡΟΛΟΓΙΑ

ΓΕΝΕΤΙΚΗ

ΓΕΝΙΚΗ ΙΑΤΡΙΚΗ

ΓΕΡΟΝΤΟΛΟΓΙΑ

ΓΥΝΑΙΚΟΛΟΓΙΑ-ΜΑΙΕΥΤΙΚΗ

ΔΕΡΜΑΤΟΛΟΓΙΑ

ΔΙΑΒΗΤΗΣ-ΜΕΤΑΒΟΛΙΣΜΟΣ

ΔΙΑΤΡΟΦΗ

ΕΝΔΟΚΡΙΝΟΛΟΓΙΑ

ΕΝΤΑΤΙΚΗ ΘΕΡΑΠΕΙΑ

Επιλέξτε τη θεματική ενότητα στην οποία αντιστοιχεί η εργασία σας. Σε περίπτωση που η θεματική ενότητα της εργασίας σας δεν συμπεριλαμβάνεται στην παραπάνω λίστα, μπορείτε να την εισάγετε στο κατάλληλο πεδίο.

## Βήμα 1: Γενικά Στοιχεία της Εργασίας

Βήματα εργασίας 1 2 3 4

**ΓΕΝΙΚΑ ΣΤΟΙΧΕΙΑ ΤΗΣ ΕΡΓΑΣΙΑΣ**

Είδος εργασίας: Παρακαλώ επιλέξτε

Μορφή ανακοίνωσης: Παρακαλώ επιλέξτε

Θεματική ενότητα: Παρακαλώ επιλέξτε  
 Σε περίπτωση που η θεματική ενότητα της εργασίας σας δε συμπεριλαμβάνεται στην παραπάνω λίστα, παρακαλούμε να την εισάγετε στο παρακάτω πεδίο:

Ηλικία συγγραφέα που θα ανακοινώσει την εργασία: Παρακαλώ επιλέξτε

Λέξεις ευρετηρίου: Παρακαλώ συμπληρώστε τους όρους κλειδιά της εργασίας σας με **πενά γραμμικά**, χρησιμοποιώντας κατά προτίμηση την ορολογία του ΙΑΤΡΟΤΕΚ. Οι όροι αυτοί θα χρησιμοποιηθούν στο index της έκδοσης περιλήψεων του συνεδρίου. Για κάθε λέξη κλειδί, παρακαλώ χρησιμοποιήστε διαφορετικό πεδίο.


Παρακαλώ επιλέξτε τη γεωγραφική σας περιοχή (για στατιστικούς λόγους): Παρακαλώ επιλέξτε

**ΥΠΕΥΘΥΝΟΣ ΕΠΙΚΟΙΝΩΝΙΑΣ**

Οδηγίες: Στα παρακάτω πεδία συμπληρώνονται τα πλήρη στοιχεία του υπεύθυνου αλληλογραφίας προκείμενου να ενημερώνεται για την πορεία της εργασίας.

Όνομα:  Επώνυμο:

Διεύθυνση οικίας:  ΤΚ:

Πόλη:  Τηλέφωνο:

Email:

Επόμενο βήμα >

**Ηλικία συγγραφέα που θα ανακοινώσει την εργασία:**

Παρακαλώ επιλέξτε

Παρακαλώ επιλέξτε

Άνω των 35 ετών

Κάτω των 35 ετών

**Λέξεις ευρετηρίου:**

στε τους ό  
 χρησιμοποιώντε  
 του ΙΑΤΡΟΤΕΚ. Οι όροι αυτοί θα  
 έκδοσης περιλήψεων του συν  
 παρακαλώ χρησιμοποιήστε διαφ

Επιλέξτε την ηλικία του συγγραφέα που θα ανακοινώσει την εργασία που υποβάλετε.

## Βήμα 1: Γενικά Στοιχεία της Εργασίας

Βήματα εργασίας 1 2 3 4

**ΓΕΝΙΚΑ ΣΤΟΙΧΕΙΑ ΤΗΣ ΕΡΓΑΣΙΑΣ**

Είδος εργασίας: Παρακαλώ επιλέξτε ?

Μορφή ανακοίνωσης: Παρακαλώ επιλέξτε ?

Θεματική ενότητα: Παρακαλώ επιλέξτε ?  
 Σε περίπτωση που η θεματική ενότητα της εργασίας σας δε συμπεριλαμβάνεται στην παραπάνω λίστα, παρακαλούμε να την εισάγετε στο παρακάτω πεδίο:

Ηλικία συγγραφέα που θα ανακοινώσει την εργασία: Παρακαλώ επιλέξτε ?

**Λέξεις ευρετηρίου:** Παρακαλώ συμπληρώστε τους όρους κλειδιά της εργασίας σας με **μεγάλα γράμματα**, χρησιμοποιώντας κατά προτίμηση την ορολογία του **IATROTEK**. Οι όροι αυτοί θα χρησιμοποιηθούν στο index της έκδοσης περιλήψεων του συνεδρίου. Για κάθε λέξη κλειδί, παρακαλώ χρησιμοποιήστε διαφορετικό πεδίο. ?


Παρακαλώ επιλέξτε τη γεωγραφική σας περιοχή (για στατιστικούς λόγους): Παρακαλώ επιλέξτε ?

**ΥΠΕΥΘΥΝΟΣ ΕΠΙΚΟΙΝΩΝΙΑΣ**

**Οδηγίες:** Στα παρακάτω πεδία συμπληρώνονται τα πλήρη στοιχεία του υπεύθυνου αλληλογραφίας προκείμενου να ενημερώνεται για την πορεία της εργασίας.

Όνομα:  Επώνυμο:

Διεύθυνση οικίας:  ΤΚ:

Πάλη:  Τηλέφωνο:

Email:

Επόμενο βήμα >

**Λέξεις ευρετηρίου:** Παρακαλώ συμπληρώστε τους όρους κλειδιά της εργασίας σας με **μεγάλα γράμματα**, χρησιμοποιώντας κατά προτίμηση την ορολογία του **IATROTEK**. Οι όροι αυτοί θα χρησιμοποιηθούν στο index της έκδοσης περιλήψεων του συνεδρίου. Για κάθε λέξη κλειδί, παρακαλώ χρησιμοποιήστε διαφορετικό πεδίο. ?


Επιλέξτε λέξεις κλειδιά για την εργασία που υποβάλετε.

## Βήμα 1: Γενικά Στοιχεία της Εργασίας

Βήματα εργασίας 1 2 3 4

**ΓΕΝΙΚΑ ΣΤΟΙΧΕΙΑ ΤΗΣ ΕΡΓΑΣΙΑΣ**

Είδος εργασίας: Παρακαλώ επιλέξτε

Μορφή ανακοίνωσης: Παρακαλώ επιλέξτε

Θεματική ενότητα: Παρακαλώ επιλέξτε  
 Σε περίπτωση που η θεματική ενότητα της εργασίας σας δε συμπεριλαμβάνεται στην παραπάνω λίστα, παρακαλούμε να την εισάγετε στο παρακάτω πεδίο:

Ηλικία συγγραφέα που θα ανακοινώσει την εργασία: Παρακαλώ επιλέξτε

**Λέξεις ευρετηρίου:** Παρακαλώ συμπληρώστε τους όρους κλειδιά της εργασίας σας με **πενά γραμμάτια**, χρησιμοποιώντας κατά προτίμηση την ορολογία του IATROTEK. Οι όροι αυτοί θα χρησιμοποιηθούν στο index της έκδοσης περιλήψεων του συνεδρίου. Για κάθε λέξη κλειδί, παρακαλώ χρησιμοποιήστε διαφορετικό πεδίο.

Παρακαλώ επιλέξτε τη γεωγραφική σας περιοχή (για στατιστικούς λόγους): Παρακαλώ επιλέξτε

**ΥΠΕΥΘΥΝΟΣ ΕΠΙΚΟΙΝΩΝΙΑΣ**

**Οδηγίες:** Στα παρακάτω πεδία συμπληρώνονται τα πλήρη στοιχεία του υπεύθυνου αλληλογραφίας προκείμενου να ενημερώνεται για την πορεία της εργασίας.

Όνομα: Επώνυμο:

Διεύθυνση οικίας: ΤΚ:

Πάλη: Τηλέφωνο:

Email:

Επόμενο βήμα >

Επιλέξτε τη γεωγραφική σας περιοχή. Η συγκεκριμένη πληροφορία θα χρησιμοποιηθεί για στατιστικούς λόγους.

Παρακαλώ επιλέξτε τη γεωγραφική σας περιοχή (για στατιστικούς λόγους):

- Παρακαλώ επιλέξτε
- Παρακαλώ επιλέξτε
- Αττική
- Εξωτερικό
- Ήπειρος
- Θεσσαλία
- Θράκη
- Κρήτη
- Κύπρος
- Μακεδονία
- Νησιά Αιγαίου Πελάγους
- Νησιά Ιονίου Πελάγους
- Πελοπόννησος
- Στερεά Ελλάδα (πλην Αττικής)

**Οδηγίες:** Στα παρακάτω πεδία συμπληρώνονται τα πλήρη στοιχεία του υπεύθυνου αλληλογραφίας προκείμενου να ενημερώνεται για την πορεία της εργασίας.

Πλήρη στοιχεία του υπεύθυνου αλληλογραφίας προκείμενου να ενημερώνεται για την πορεία της εργασίας.



## Βήμα 1: Γενικά Στοιχεία της Εργασίας

Βήματα εργασίας 1 2 3 4

ΓΕΝΙΚΑ ΣΤΟΙΧΕΙΑ ΤΗΣ ΕΡΓΑΣΙΑΣ

Είδος εργασίας:  ?

Μορφή ανακοίνωσης:  ?

Θεματική ενότητα:  ?  
Σε περίπτωση που η θεματική ενότητα της εργασίας σας δε συμπεριλαμβάνεται στην παραπάνω λίστα, παρακαλούμε να την εισάγετε στο παρακάτω πεδίο:

Ηλικία συγγραφέα που θα ανακοινώσει την εργασία:  ?

Λέξεις ευρετηρίου: Παρακαλώ συμπληρώστε τους όρους κλειδιά της εργασίας σας με **πενά γραμμικά**, χρησιμοποιώντας κατά προτίμηση την ορολογία του IATROTEK. Οι όροι αυτοί θα χρησιμοποιηθούν στο index της έκδοσης περιλήψεων του συνεδρίου. Για κάθε λέξη κλειδί, παρακαλώ χρησιμοποιήστε διαφορετικό πεδίο. ?


Παρακαλώ επιλέξτε τη γεωγραφική σας περιοχή (για στατιστικούς λόγους):  ?

ΥΠΕΥΘΥΝΟΣ ΕΠΙΚΟΙΝΩΝΙΑΣ

Οδηγίες: Στα παρακάτω πεδία συμπληρώνονται τα πλήρη στοιχεία του υπεύθυνου αλληλογραφίας προκείμενου να ενημερώνεται για την πορεία της εργασίας.

Όνομα:  Επώνυμο:

Διεύθυνση οικίας:  ΤΚ:

Πάλη:  Τηλέφωνο:

Email:

Στη περίπτωση που έχετε κάποια απορία, μπορείτε να επιλέξετε το ερωτηματικό στα δεξιά κάθε πεδίου. Το ερωτηματικό θα σας δώσει λεπτομέρειες για τη σωστή συμπλήρωση των πεδίων.

Παρακαλώ επιλέξτε τη γεωγραφική σας περιοχή (για στατιστικούς λόγους):

Επιλέξτε τη **γεωγραφική σας περιοχή**. Η συγκεκριμένη πληροφορία θα χρησιμοποιηθεί για στατιστικούς λόγους.

## Βήμα 1: Υπεύθυνος Επικοινωνίας

Βήματα εργασίας 1 2 3 4

**ΓΕΝΙΚΑ ΣΤΟΙΧΕΙΑ ΤΗΣ ΕΡΓΑΣΙΑΣ**

Είδος εργασίας:

Μορφή ανακοίνωσης:

Θεματική ενότητα:   
Σε περίπτωση που η θεματική ενότητα της εργασίας σας δε συμπεριλαμβάνεται στην παραπάνω λίστα, παρακαλούμε να την εισάγετε στο παρακάτω πεδίο:

Ηλικία συγγραφέα που θα ανακοινώσει την εργασία:

Λέξεις ευρετηρίου: Παρακαλώ συμπληρώστε τους όρους κλειδιά της εργασίας σας με **πεντά γράμματα**, χρησιμοποιώντας κατά προτίμηση την ορολογία του IATROTEK. Οι όροι αυτοί θα χρησιμοποιηθούν στο index της έκδοσης περιλήψεων του συνεδρίου. Για κάθε λέξη κλειδί, παρακαλώ χρησιμοποιήστε διαφορετικό πεδίο.

Παρακαλώ επιλέξτε τη γεωγραφική σας περιοχή (για στατιστικούς λόγους):

**ΥΠΕΥΘΥΝΟΣ ΕΠΙΚΟΙΝΩΝΙΑΣ**

**Οδηγίες:** Στα παρακάτω πεδία συμπληρώνονται τα πλήρη στοιχεία του υπεύθυνου αλληλογραφίας προκειμένου να ενημερώνεται για την πορεία της εργασίας.

Όνομα:  Επώνυμο:

Διεύθυνση οικίας:  ΤΚ:

Πόλη:  Τηλέφωνο:

Email:

[Επόμενο Βήμα >](#)

Στα παρακάτω πεδία συμπληρώνονται τα πλήρη στοιχεία του υπεύθυνου αλληλογραφίας προκειμένου να ενημερώνεται για την πορεία της εργασίας. Αφού τα συμπληρώσετε, επιλέξτε το κουμπί [Επόμενο Βήμα >](#) για να προχωρήσετε στο **Βήμα 2**.

**ΥΠΕΥΘΥΝΟΣ ΕΠΙΚΟΙΝΩΝΙΑΣ**

**Οδηγίες:** Στα παρακάτω πεδία συμπληρώνονται τα πλήρη στοιχεία του υπεύθυνου αλληλογραφίας προκειμένου να ενημερώνεται για την πορεία της εργασίας.

Όνομα:  Επώνυμο:

Διεύθυνση οικίας:  ΤΚ:

Πόλη:  Τηλέφωνο:

Email:

[Επόμενο Βήμα >](#)



## Βήμα 2: Τίτλος Εργασίας

Βήματα εργασίας 1 2 3 4

**ΤΙΤΛΟΣ ΕΡΓΑΣΙΑΣ**

Οδηγίες: Πληκτρολογήστε τον τίτλο της εργασίας με κεφαλαία γράμματα

Τίτλος:

---

**ΚΕΙΜΕΝΟ ΕΡΓΑΣΙΑΣ**

Οδηγίες: Προσθέστε το σώμα της παράληψης χωρίς τα σφάλματα των συγγραφέων και τα κέντρα προέλευσής τους. Έχετε τη δυνατότητα να πληκτρολογήσετε το κείμενο απευθείας ή να το εισαγάγετε (copy-paste) από το αρχείο σας.

ΑΡΧΕΙΑ ΕΡΓΑΣΙΑΣ

Οδηγίες: Σ.ε. περίπτωση που η εργασία σας περιλαμβάνει: εικόνα, πίνακα ή διάγραμμα το αρχείο είναι διαθέσιμο στο παραπάνω πεδίο, παρακαλούμε να επισυνεπιλεγεί εκ νέου στη παράληψη.  
Από το επισυνεπιλεγμένο αρχείο θα λαμβάνεται υπόψη μόνο το μη λεκτικό κείμενο και δεν θα γίνεται περαιτέρω αντιστοίχιση στο υπόλοιπο κείμενο.  
Εργασίες που επισυνεπιφέρονται μόνο και δεν υποβάλλονται στο προβλεπόμενο πεδίο, δεν γίνονται δεκτές.

Προηγούμενο Βήμα      Επόμενο Βήμα

**ΤΙΤΛΟΣ ΕΡΓΑΣΙΑΣ**

Οδηγίες: Πληκτρολογήστε τον τίτλο της εργασίας με κεφαλαία γράμματα

Τίτλος:

Πληκτρολογήστε στο πεδίο τον τίτλο της εργασίας με κεφαλαία γράμματα.

## Βήμα 2: Κείμενο Εργασίας

Τα συχνότερα λάθη χρηστών, κατά την υποβολή εργασιών, γίνονται στο πεδίο **Κείμενο Εργασίας**. Για αυτό το λόγο, χρειάζεται προσοχή σε αυτό το πεδίο.

**Βήματα εργασίας** 1 2 3 4

**ΤΙΤΛΟΣ ΕΡΓΑΣΙΑΣ**

Οδηγίες: Πληκτρολογήστε τον τίτλο της εργασίας με κεφαλαία γράμματα

Τίτλος:

**ΚΕΙΜΕΝΟ ΕΡΓΑΣΙΑΣ**

Οδηγίες: Προσθέστε το σώμα της περίληψης χωρίς τα ονόματα των συγγραφέων και τα κέντρα προέλευσής τους. Έχετε τη δυνατότητα να πληκτρολογήσετε το κείμενο απευθείας ή να το επικολλήσετε (copy-paste) από το αρχείο σας.

**ΑΡΧΕΙΑ ΕΡΓΑΣΙΑΣ**

Οδηγίες: Σε περίπτωση που η εργασία σας περιλαμβάνει: εικόνα, πίνακα ή διάγραμμα το αρχείο είναι διαθέσιμο στο παραπάνω πεδίο, παρακαλούμε να επισκοπήσετε εκ νέου από την περίληψη. Από το επισυναπτόμενο αρχείο θα λαμβάνεται υπόψη μόνο το μη λέκτικό κείμενο και δεν θα γίνεται παρατήρηση αν περιλαμβάνει στο υποκείμενο κείμενο, εργασίες που επισυναπτόνται μόνο και δεν υποβάλλονται στο προβλεπόμενο πεδίο, δεν γίνονται δεκτές.

◀ Προηγούμενο Βήμα

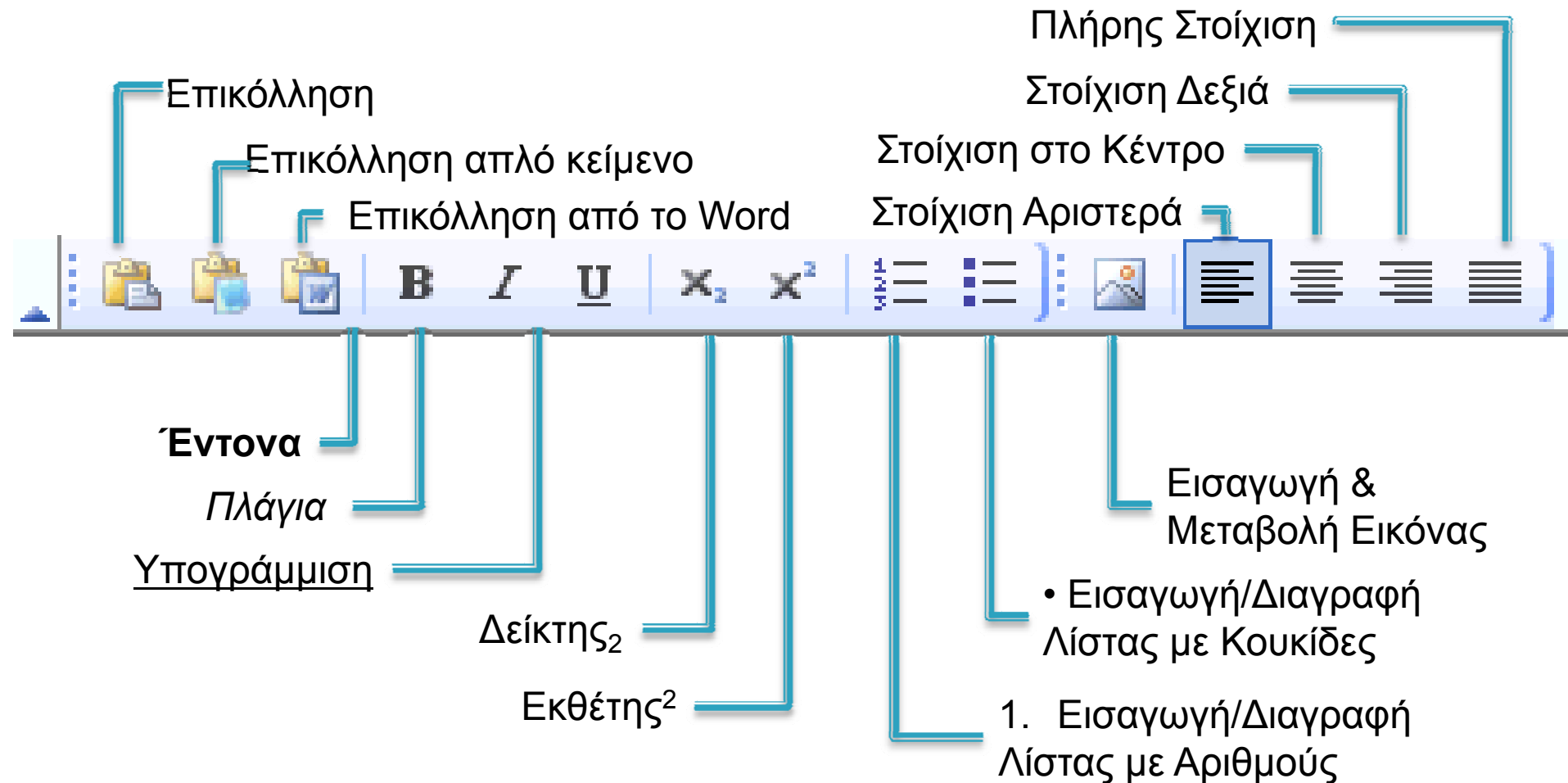
Επόμενο Βήμα ▶

### ΚΕΙΜΕΝΟ ΕΡΓΑΣΙΑΣ

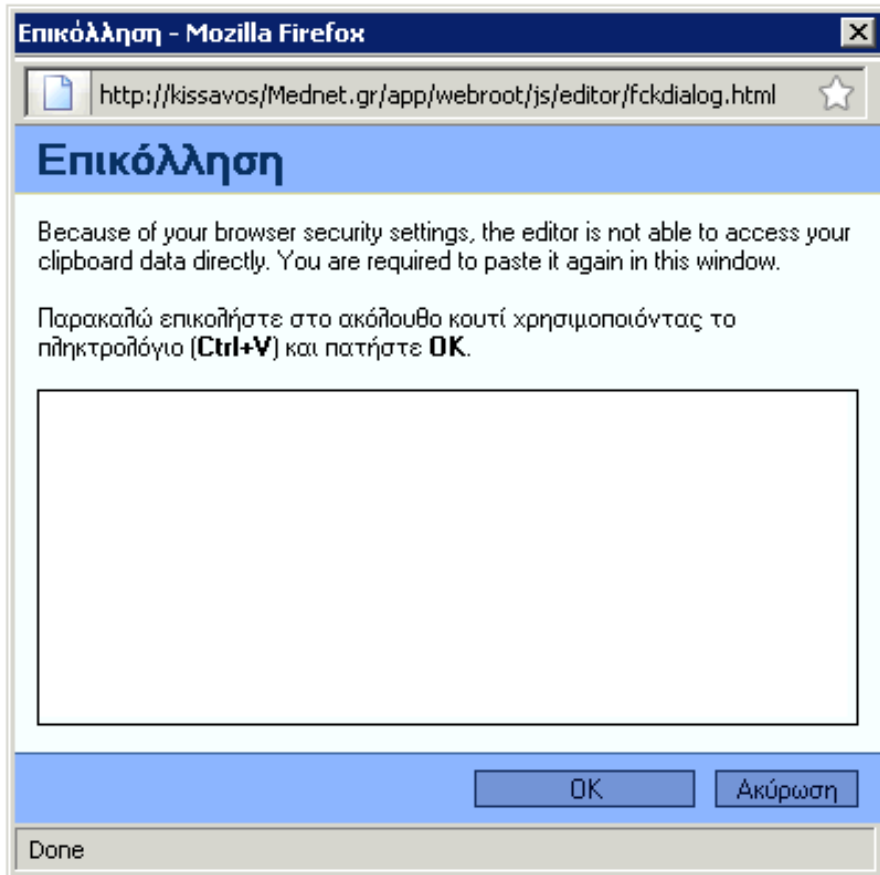
**Οδηγίες:** Προσθέστε το σώμα της περίληψης χωρίς τα ονόματα των συγγραφέων και τα κέντρα προέλευσής τους. Έχετε τη δυνατότητα να πληκτρολογήσετε το κείμενο απευθείας ή να το επικολλήσετε (copy-paste) από το αρχείο σας.

Προσθέστε το σώμα της περίληψης χωρίς τα ονόματα των συγγραφέων και τα κντρα προέλευσής τους. Έχετε τη δυνατότητα να πληκτρολογήσετε το κείμενο απευθείας ή να το επικολλήσετε (copy-paste) από το αρχείο σας.

## Βήμα 2: Γραμμή Εργαλείων Κειμένου Εργασίας



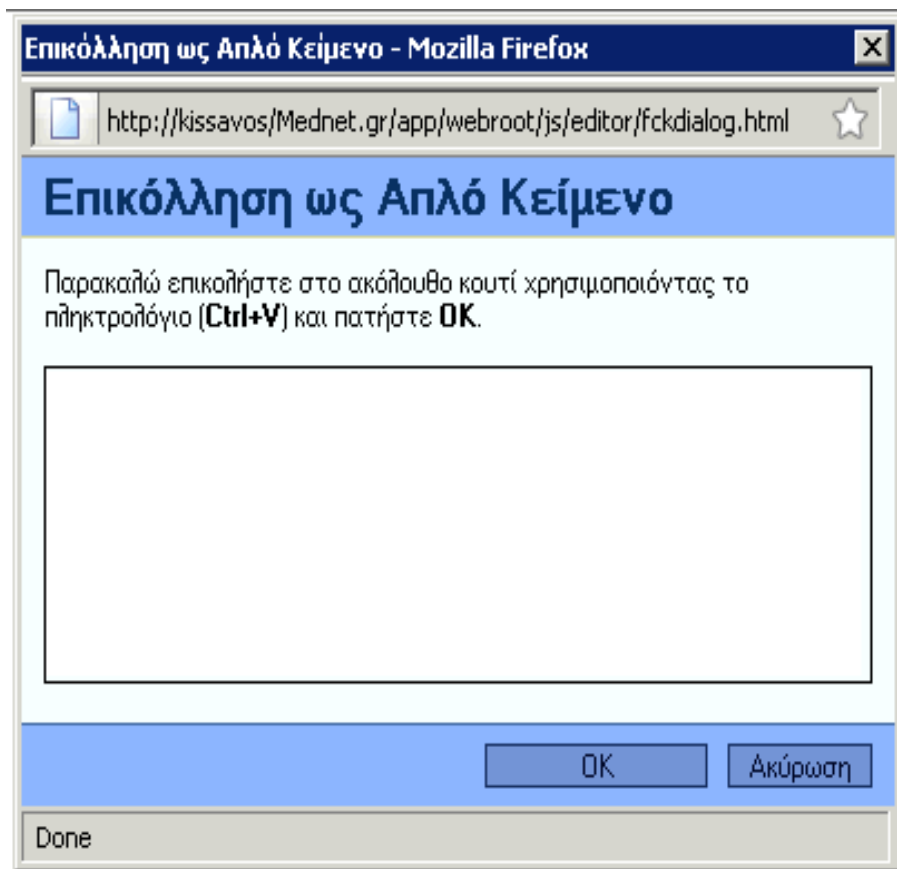
## Βήμα 2: Γραμμή Εργαλείων Κειμένου Εργασίας



Όταν κάνετε διπλό κλικ στο εικονίδιο **Επικόλληση**, ανοίγει το ακόλουθο παράθυρο διαλόγου. Αφού επιλέξετε το κείμενο που θέλετε να επικολλήσετε χρησιμοποιώντας το **(Ctrl+C)**, εισάγετε αυτό στο άσπρο πλαίσιο χρησιμοποιώντας το **(Ctrl+V)** και πατήστε **OK**.

Σε περίπτωση που κάνετε κάποιο λάθος πατήστε **Ακύρωση**.

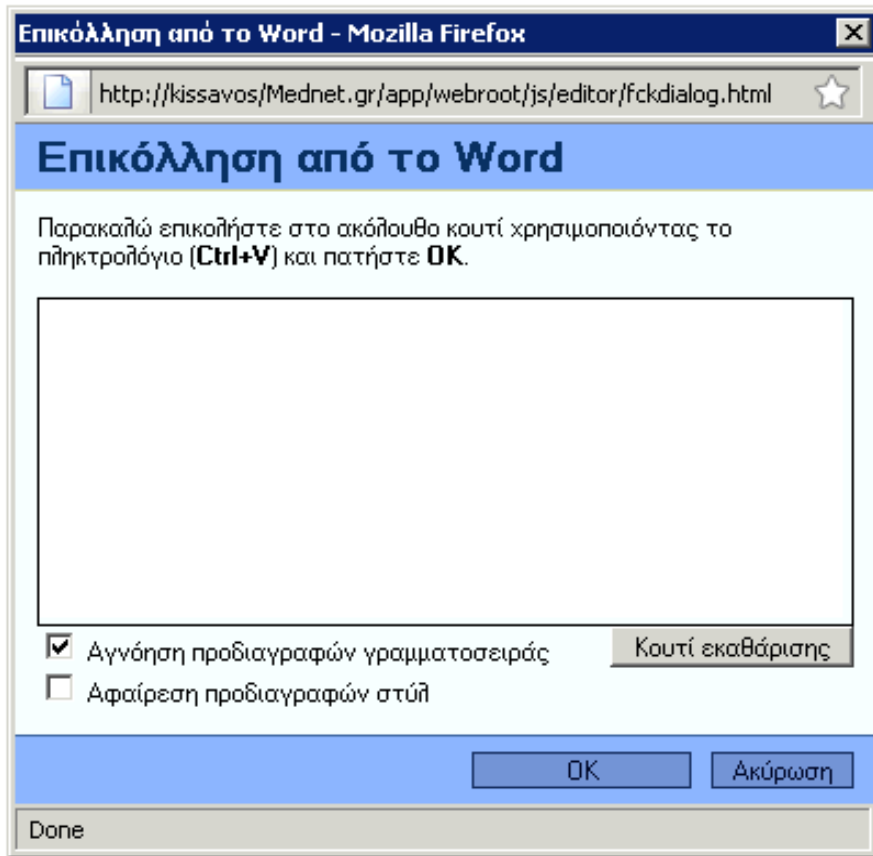
## Βήμα 2: Γραμμή Εργαλείων Κειμένου Εργασίας



Όταν κάνετε διπλό κλικ στο εικονίδιο **Επικόλληση απλό κείμενο**, ανοίγει το ακόλουθο παράθυρο διαλόγου. Αφού επιλέξετε το κείμενο που θέλετε να επικολλήσετε χρησιμοποιώντας το (**Ctrl+C**), εισάγετε αυτό στο άσπρο πλαίσιο χρησιμοποιώντας το (**Ctrl+V**) και πατήστε **OK**.

Σε περίπτωση που κάνατε κάποιο λάθος πατήστε **Ακύρωση**.

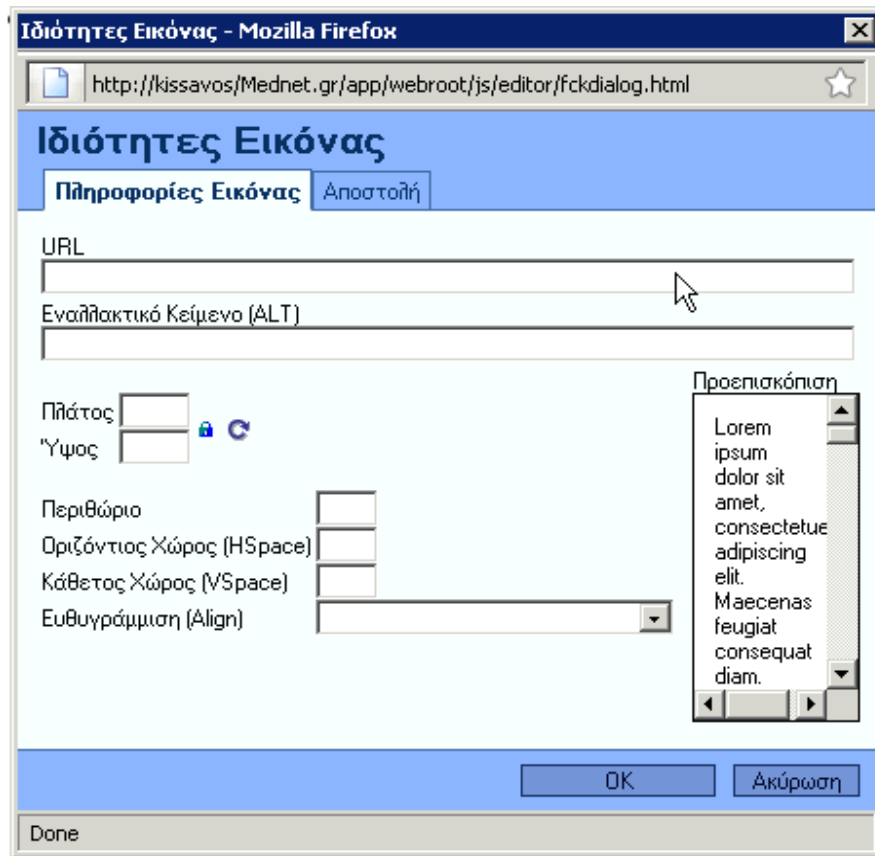
## Βήμα 2: Γραμμή Εργαλείων Κειμένου Εργασίας



Όταν κάνετε διπλό κλικ στο εικονίδιο **Επικόλληση από το Word**, ανοίγει το ακόλουθο παράθυρο διαλόγου. Αφού επιλέξετε το κείμενο που θέλετε να επικολλήσετε χρησιμοποιώντας το **(Ctrl+C)**, εισάγετε αυτό στο άσπρο πλαίσιο χρησιμοποιώντας το **(Ctrl+V)** και πατήστε **OK**.

Σε περίπτωση που κάνατε κάποιο λάθος πατήστε **Ακύρωση**.

## Βήμα 2: Γραμμή Εργαλείων Κειμένου Εργασίας

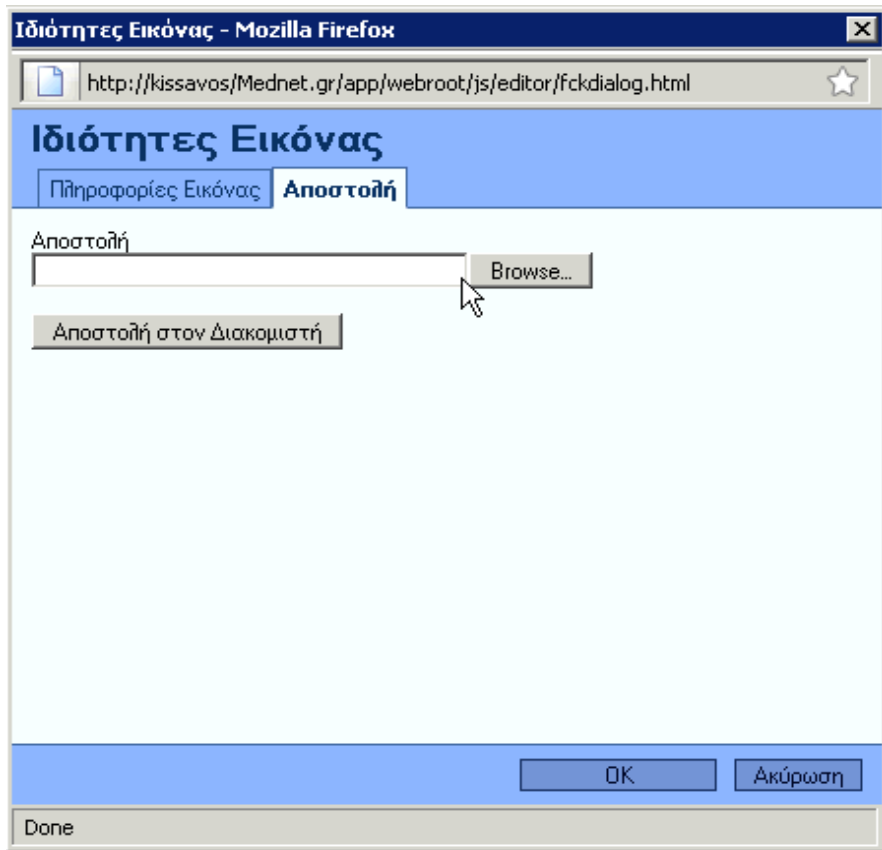


Όταν κάνετε διπλό κλικ στο εικονίδιο **Εισαγωγή Μεταβολή Εικόνας**, ανοίγει το ακόλουθο παράθυρο διαλόγου. Στις **πληροφορίες εικόνας**, μπορείτε να εισάγετε το URL της εικόνας και να ορίσετε εναλλακτικό κείμενο εμφάνισης. Στο παράθυρο διαλόγου, μπορείτε να καθορίσετε το Πλάτος και το Ύψος της εικόνας, καθώς επίσης, το Περιθώριο, τον Οριζόντιο και Κάθετο χώρο. Ακόμα, μπορείτε να ευθυγραμμίσετε την εικόνα και να κάνετε Προεπισκόπηση.

Σε περίπτωση που κάνατε κάποιο λάθος πατήστε **Ακύρωση**.



## Βήμα 2: Γραμμή Εργαλείων Κειμένου Εργασίας



Αντιστοίχως, στην **Αποστολή** μπορείτε να επιλέξετε μία εικόνα από τον υπολογιστή σας κάνοντας κλικ στο **Browse** και, έπειτα, κλικ στο **Αποστολή στον Διακομιστή**. Στην συνέχεια, μπορείτε να την επεξεργαστείτε στις **πληροφορίες εικόνας**.

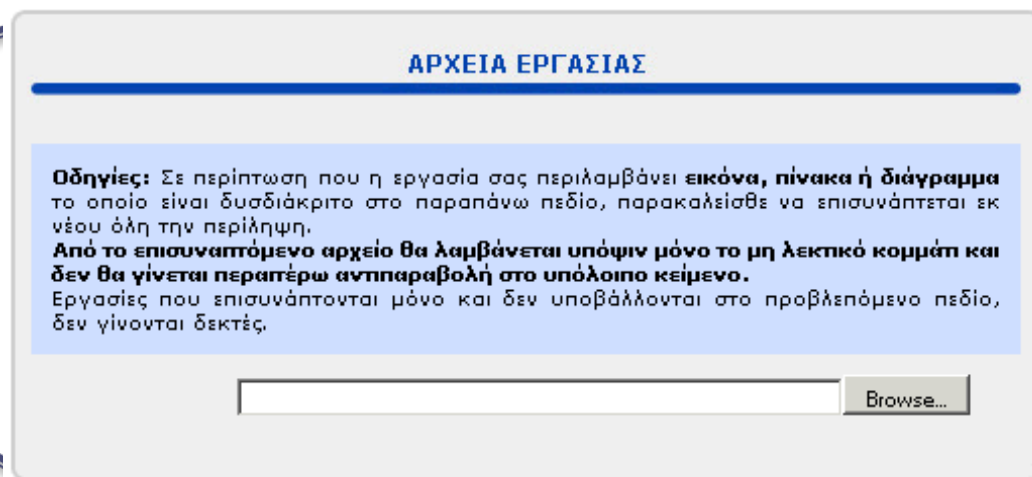
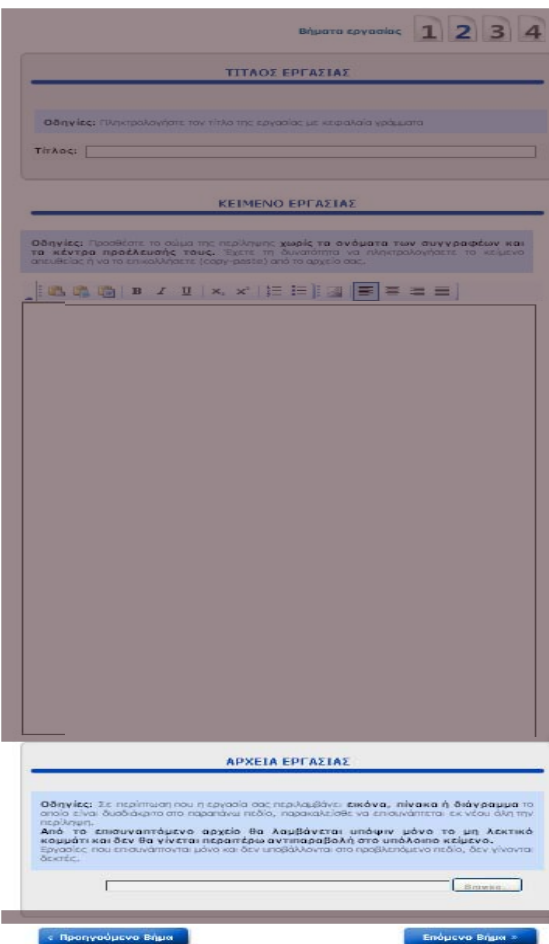
Σε περίπτωση που κάνατε κάποιο λάθος πατήστε **Ακύρωση**.

Τέλος, μην ξεχάσετε να κάνετε κλικ στο **OK**.

## Βήμα 2: Αρχείο Εργασίας

Έαν θέλετε να επισυνάψετε εικόνες, πίνακες ή διαγράμματα από τον υπολογιστή σας κάντε κλικ στο **Browse**. Στο κανούργιο παράθυρο διαλόγου, βρείτε το αρχείο που θέλετε να επισυνάψετε και πατήστε **Open**.

Αφού συμπληρώσετε τα στοιχεία του υπεύθυνου επικοινωνίας επιλέξτε το κουμπί [Επόμενο Βήμα >](#) για να προχωρήσετε στο **Βήμα 3**.



## Βήμα 3: Συγγραφείς

### ΣΥΓΓΡΑΦΕΙΣ

**Οδηγίες:** Συμπληρώστε τα ονόματα των συγγραφέων σύμφωνα με τη σειρά εμφάνισης στην εργασία σας, **συμπεριλαμβάνοντας και τον υπεύθυνο αλληλογραφίας** εφόσον είναι συγγραφέας.  
Εάν το Κέντρο Προέλευσης έχει γραφεί σε προηγούμενο συγγραφέα της εργασίας σας, **ΜΗΝ ΤΟ ΞΑΝΑΓΡΑΦΕΤΕ** αλλά επιλέξτε το από το κατάλληλο πεδίο.  
Εάν κάποιος συγγραφέας ανήκει σε περισσότερα του ενός κέντρα, χρησιμοποιήστε τα κουμπιά + και - για να τα καταχωρήσετε.

α/α Συγγραφέα: 1

Όνομα:  Επώνυμο:

Κέντρο 1:  + -

ή  Επιλέξτε... ▼

 Αφαιρέστε συγγραφέα

 Προσθέστε συγγραφέα

Στο πεδίο Συγγραφείς, θα προτείναμε να γραφτούν οι συγγραφείς με σειρά προτεραιότητας. Επίσης, σημαντικό είναι το πεδίο **Κέντρο**. Πολλοί συγγραφείς ανήκουν σε περισσότερα από ένα κέντρα. Στην επόμενη σελίδα, θα εξηγήσουμε πως να θέτετε περισσότερα από ένα κέντρα αλλά και συγγραφείς.

## Βήμα 3: Συγγραφείς

α/α Συγγραφέα: 1

Όνομα:  Επώνυμο:


Κέντρο 1:  

ή

 Αφαιρέστε συγγραφέα  Προσθέστε συγγραφέα

Για να προσθέσετε ή να αφαιρέσετε το/τους **Συγγραφέα/-εις**, κάντε κλικ στο **Προσθέστε συγγραφέα** ή **Αφαιρέστε συγγραφέα** αντιστοίχως.

Αφού γράψετε το **Όνομα** και το **Επώνυμο** του πρώτου συγγραφέα θα πρέπει να γράψετε το/α **Κέντρο/α** που ανήκει.

Για να προσθέσετε ή να αφαιρέσετε **Κέντρο/α**, κάντε κλικ στο  που βρίσκεται δεξιά του πεδίου **Κέντρο**.

## Βήμα 3: Συγγραφείς

α/α Συγγραφέα: 1


Όνομα:  Επώνυμο:

Κέντρο 1:  + -

ή

 Αφαιρέστε συγγραφέα  Προσθέστε συγγραφέα

Για να προσθέσετε ή να αφαιρέσετε **Κέντρο/α** στο νέο συγγραφέα, ακολουθήστε τη διαδικασία που περιγράψαμε στη προηγούμενη σελίδα ή κάντε κλικ στο κάθετο βέλος δεξιά του **Επιλέξτε**.

Όταν ολοκληρώσετε τη διαδικασία επιλέξτε το κουμπί  **Επόμενο Βήμα** για να προχωρήσετε στο τελευταίο βήμα, το **Βήμα 4**.

Στη περίπτωση που οι συγγραφείς ανήκουν στα ίδια κέντρα δεν θα χρειαστεί να τα προσθέσετε με τη διαδικασία που ήδη περιγράψαμε. Απλά επιλέξτε τα κέντρα από την πτυσσόμενη λίστα.

## Βήμα 4: Προεπισκόπηση Εργασίας και Υποβολή

Βήματα εργασίας **1** **2** **3** **4**

### ΠΡΟΕΠΙΣΚΟΠΗΣΗ ΕΡΓΑΣΙΑΣ

**Οδηγίες: Ελέγξτε την τελική μορφή υποβολής!**  
(τίτλο, σειρά των συγγραφέων, κέντρα προέλευσης, το σώμα της περίληψης)

Σε περίπτωση λάθους ή αλλαγών μπορείτε να κάνετε διορθώσεις πατώντας προηγούμενο βήμα **και όχι back** από τη γραμμή εργαλείων του υπολογιστή σας γιατί χάνονται στοιχεία της υποβολής.

Τίτλος:

XDGHDFJ

Συγγραφείς:

tgfuhthfj σfjghj

Κέντρα προέλευσης:

tyujyghj

Κείμενο:

FHJHGFKJHDGJTD

Αρχεία:

10\_2220\_11.txt (0 kb)

« Προηγούμενο Βήμα

Οριστική Υποβολή

Το **Βήμα 4** είναι πολύ σημαντικό. Θα δείτε την τελική μορφή της εργασίας σας (τίτλο, σειρά των συγγραφέων, κέντρα προέλευσης, το σώμα της περίληψης).

Σε περίπτωση λάθους ή αλλαγών μπορείτε να κάνετε διορθώσεις πατώντας **« Προηγούμενο Βήμα** **ΚΑΙ όχι back** από τη γραμμή εργαλείων του υπολογιστή σας γιατί χάνονται στοιχεία της υποβολής.

Όταν ολοκληρώσετε όλες τις αλλαγές και είστε έτοιμοι να υποβάλετε την εργασία σας, επιλέξτε το κουμπί **Οριστική Υποβολή**.



**Συγχαρητήρια!**  
**Μόλις ολοκληρώσατε την**  
**υποβολή της εργασίας σας.**

**mednet**hellas  
the greek medical network